

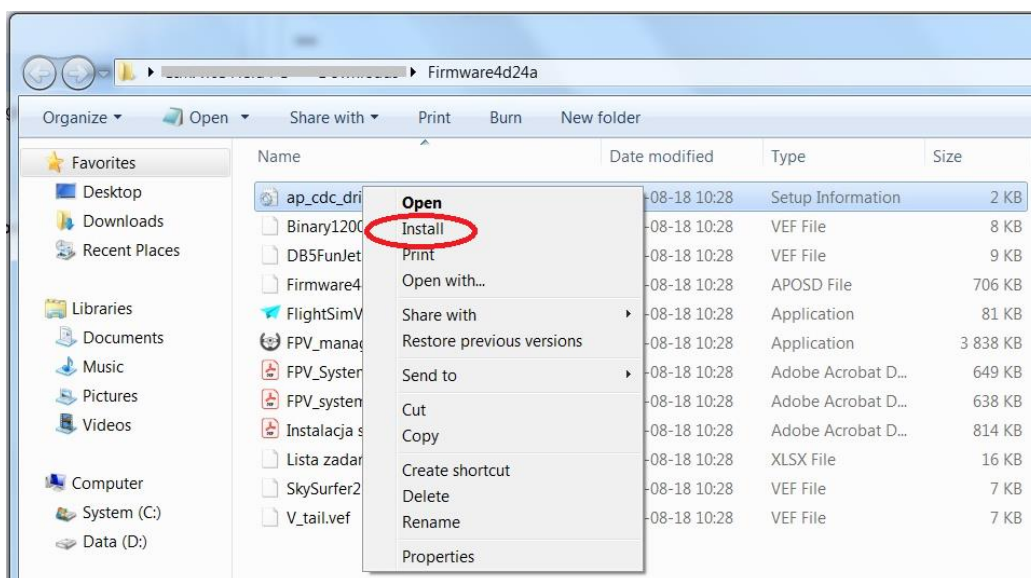
## Instalacja sterowników USB dla FPV system w wersji 4.0

W systemach Windows 8.1, 10 lub 11 właściwe sterowniki są instalowane automatycznie przy pierwszym podłączeniu autopilota do portu USB i nie jest wymagana żadna akcja użytkownika.

Ten dokument dotyczy wyłącznie starszych systemów operacyjnych Windows 7 oraz Windows 8.

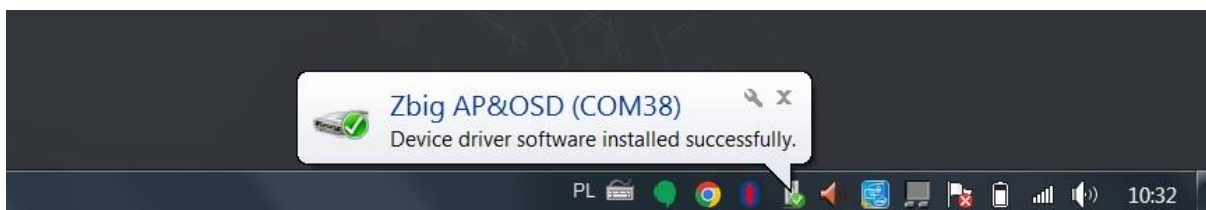
### Instalacja za pomocą pliku **ap\_cdc\_driver.inf**

Wśród plików oprogramowania Systemu FPV znajduje się plik instalacyjny drivera o nazwie **ap\_cdc\_driver.inf**, należy kliknąć na nim prawym przyciskiem myszy (jeśli plik jest w archiwum .zip, należy go wcześniej wypakować do dowolnego katalogu), a następnie wybrać polecenie **Install**

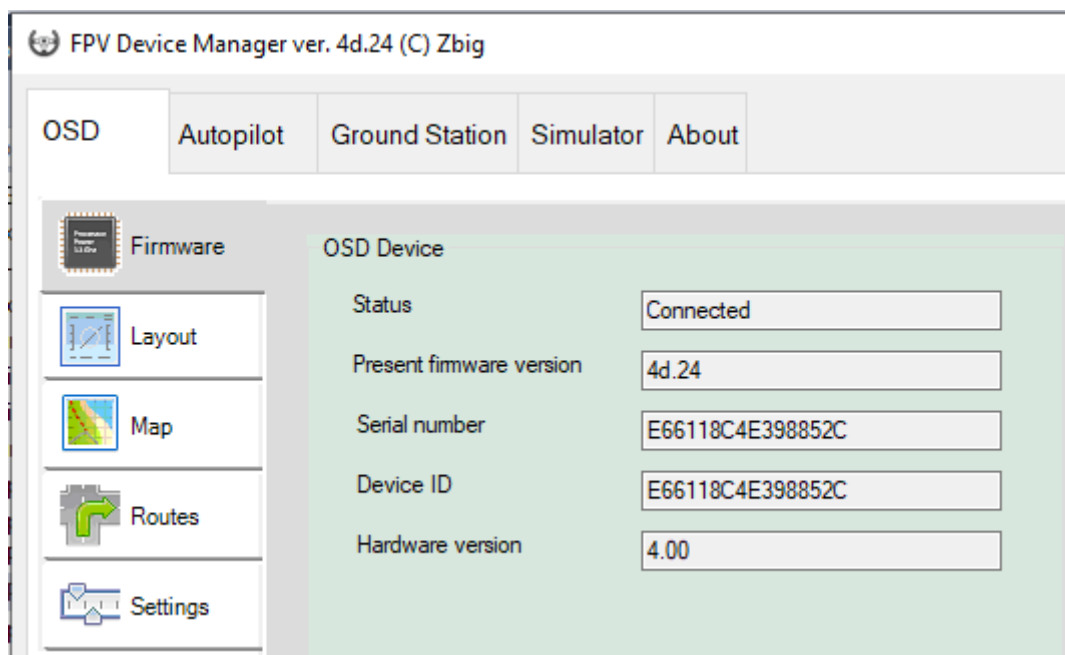


Podczas instalacji pojawi się pytanie, czy zainstalować plik z nieznanego źródła, na które trzeba wyrazić zgodę. Po instalacji drivera, po podłączeniu płytki autopilota w systemie Windows pojawi się nowe urządzenie COM.

*Numer portu COM jest indywidualny dla każdego komputera.*



Uruchamiamy program **FPV\_manager.exe**. po chwili aplikacja powinna połączyć się automatycznie z płytką autopilota i wyświetlić informacje o statusie autopilota oraz OSD.



System jest gotowy do konfiguracji.

## Instalacja za pomocą programu Zadig.exe

Należy ściągnąć i zainstalować program zadig.exe ze strony producenta.

<https://zadig.akeo.ie/>

**UWAGA:** systemy Windows Vista oraz XP nie są wspierane przez program zadig.

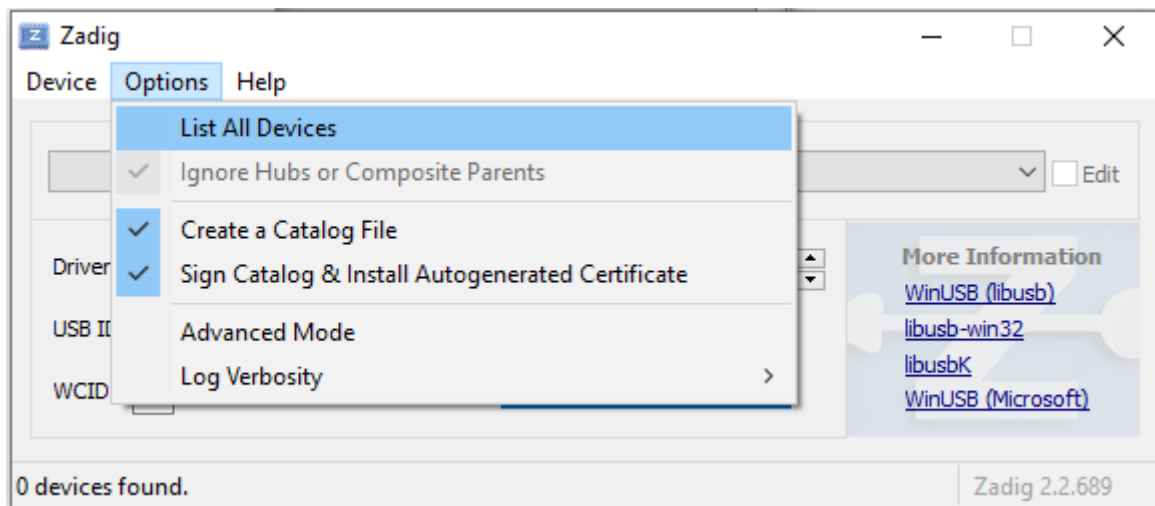
Oraz wykonać kolejno następujące kroki

Podłączyć płytkę autopilota do portu USB.

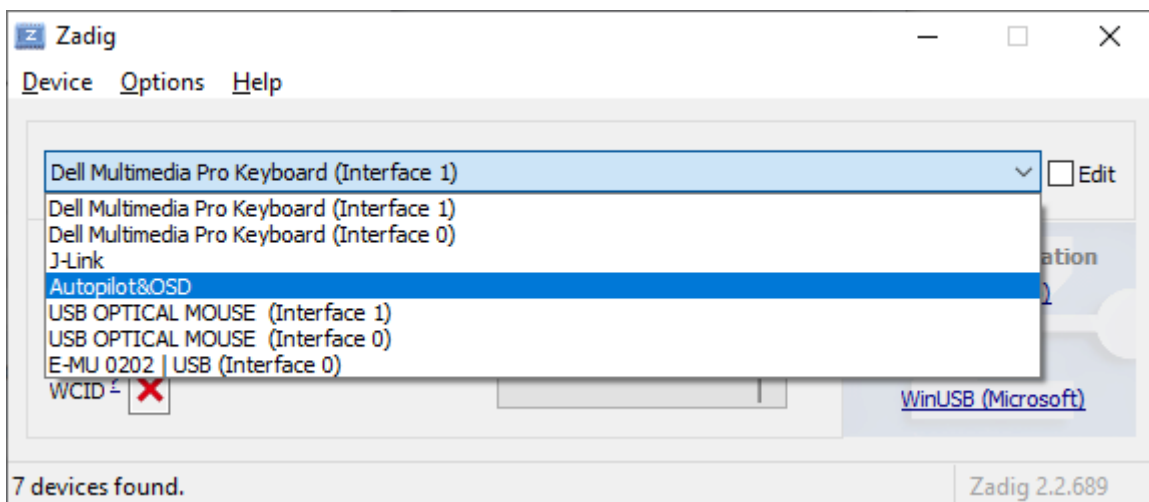
System Windows wykryje podłączonego autopilota jako nowe urządzenie USB o nazwie „**Autopilot CDC**”.

Uruchomić program zadig.exe. Program wymaga podania hasła administratora Windows, niezbędnego do instalacji sterownika.

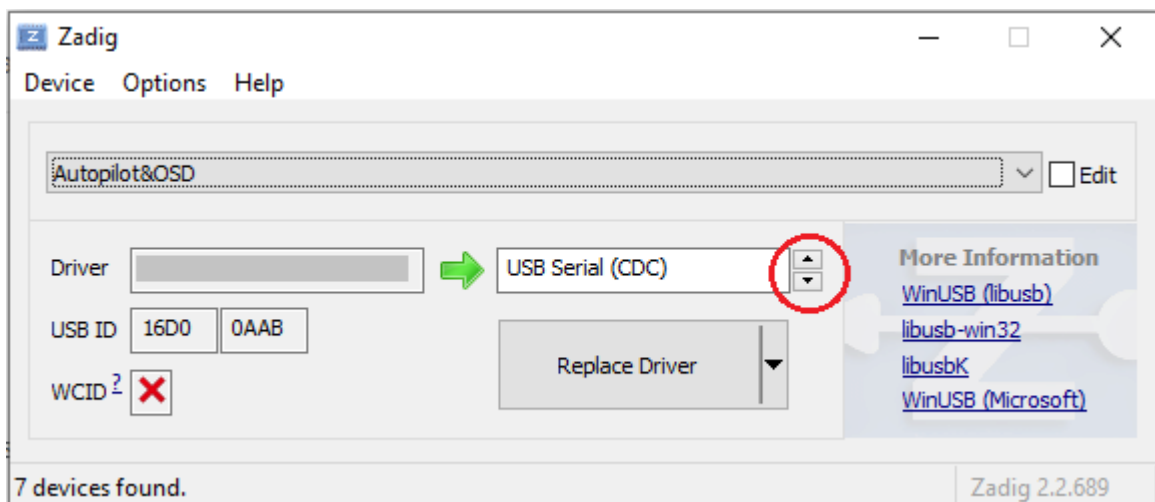
W oknie aplikacji wybrać polecenie menu **Options** a następnie **List all devices**



W głównym oknie aplikacji z rozwijanej listy wybrać urządzenie **Autopilot CDC** (lub **Autopilot&OSD**)

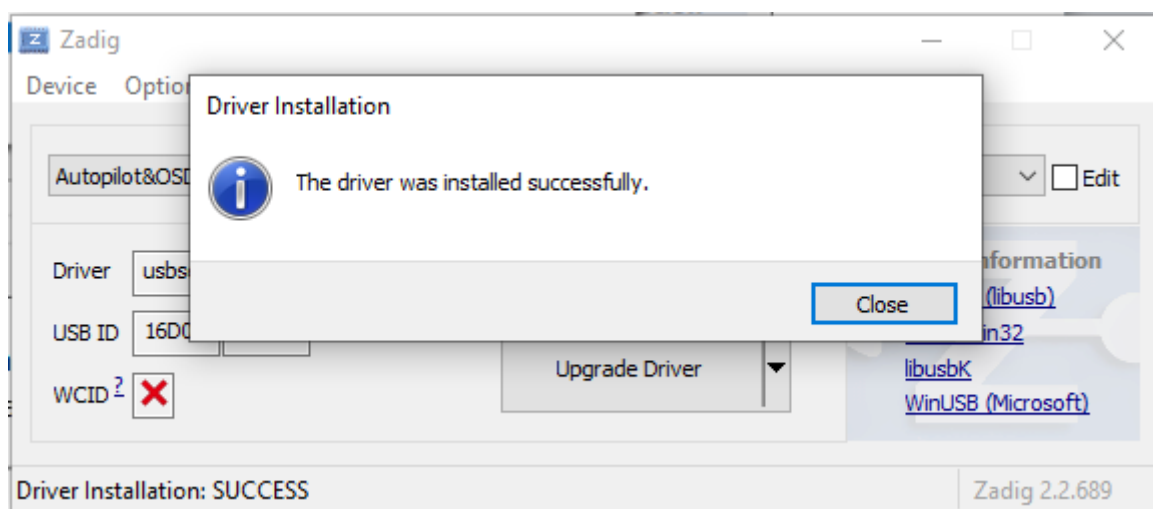


wyberamy właściwy sterownik do zainstalowania. Jest to sterownik o nazwie **USB Serial CDC**. Wyboru dokonujemy przez kliknięcie strzałek góra/dół po prawej stronie pola wyboru drivera.

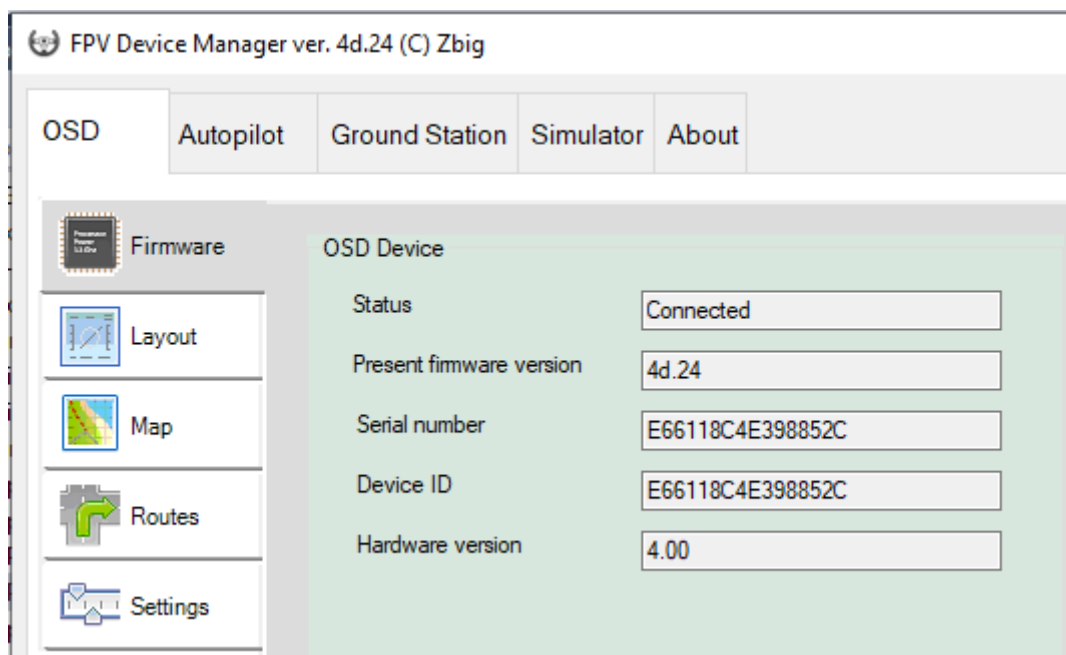


Następnie klikamy przycisk [Replace driver] i czekamy na zainstalowanie drivera. Proces instalacji trwa do kilku minut (aplikacja tworzy automatycznie punkt przywracania w systemie Windows).

Po zainstalowaniu sterownika system Windows rozpozna podłączoną płytkę autopilota jako nowy port COM.



Po zakończeniu instalacji zamykamy program zadig.exe oraz uruchamiamy FPV\_manager.exe. po chwili aplikacja powinna połączyć się automatycznie z płytką autopilota i wyświetlić informacje o statusie autopilota oraz OSD.



System jest gotowy do konfiguracji.

---

*Życzymy udanych lotów*